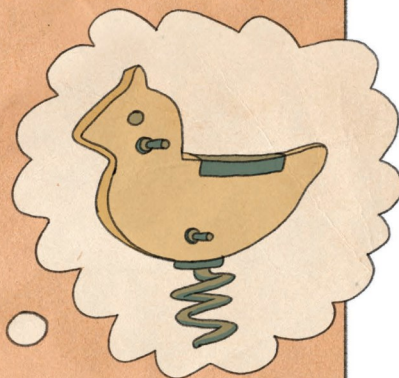


Macht mit!

Eure Ideen für John Locke!

nachbarschafts
zentrum

in der fabrik



Bis zu 2000€ für
deine Projektidee.
Einsendeschluss:
15.04.2023

Mitreden!

Mitgestalten!

Mitentscheiden!

Besucht uns auf
www.jls.nusz.de

Telefon: +49 30 701 764 13



Gebietskoordination
JOHN LOCKE

Gefördert durch das Programm „Stärkung Berliner Großsiedlungen“

Sozialraumorientierte
Planungskoordination
empfang | telefon | online | tempelhof-schöneberg



Bezirksamt
Tempelhof-Schöneberg

Senatsverwaltung
für Stadtentwicklung
und Wohnen

BERLIN



NACHBARSCHAFTSKASSE JOHN-LOCKE-SIEDLUNG

Teil des Förderprogramms „Stärkung Berliner Großsiedlungen“

Im Rahmen des Förderprogramms „Stärkung Berliner Großsiedlungen“ durch die Senatsverwaltung für Stadtentwicklung und Wohnen, das Bezirksamt Tempelhof-Schöneberg und dort insbesondere die Sozialraumorientierte Planungskoordination hat das Nachbarschafts- und Selbsthilfezentrum in der UFA-Fabrik e.V. die „Gebietskoordination John Locke“ eingerichtet.

2023 stehen nun 7000,- € innerhalb der Nachbarschaftskasse für die John-Locke-Siedlung zur Verfügung. Beantragt werden können kleinere Projekte, die der Siedlung und ihren Bewohner*innen zu Gute kommen.

Wer kann Geld beantragen?

Privatpersonen, ehrenamtliche Einzelpersonen, kommunale und freie Träger, ehrenamtliche Initiativen und Vereine

Wie viel Geld kann beantragt werden?

Pro Projekt können bis zu 2000,- € beantragt werden.

Für was kann Geld beantragt werden?

Für Projekte/ Vorhaben mit einem der folgenden Schwerpunkte: Nachbarschaft, Freiwilliges Engagement, Inklusion, Kinder und Jugendliche, Kunst, Kultur, Umwelt, Verbesserung des Wohnumfelds

Was kann gefördert werden?

Personal- und Sachausgaben (z.B. Material, Eintrittsgelder, Fahrtkosten, Anschaffungen u.ä.)

Wie kann man einen Antrag stellen?

Für die Antragsstellung ist die Einreichung eines vollständig ausgefüllten Antragsformulars erforderlich. Dieses muss unterschrieben und im Original gesendet werden an:

Gebietskoordination John Locke
c/o Familienzentrum Lichtenrade
z.H. Antje Geßner und Lena Thörner
Lichtenrader Damm 198-212
12305 Berlin

An wen kann man sich bei Fragen wenden?

Lena Thörner

Gebietskoordination John Locke

Tel.: (030) 701 764 13/ Mobil: 0157 5849 6792

E-Mail: koordination.jls@nusz.de

Antje Geßner

Gebietskoordination John Locke

Tel.: (030) 701 764 13/ Mobil: 01590 1510 193

E-Mail: koordination.jls@nusz.de

Anträge können ab sofort bis zum 15.04.2023 gestellt werden. Anschließend entscheidet eine Jury über die Förderung.

Wir freuen uns auf Ihre Ideen!